

## 菊花

### CHRYSANTHEMI FLOS

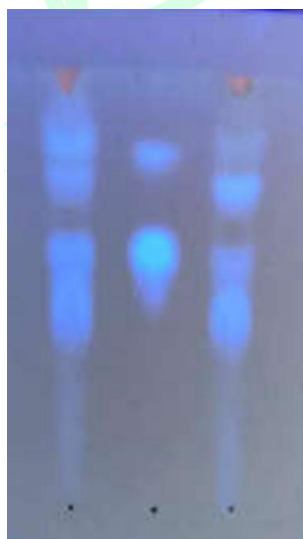
【类别】对照药材

【货号】B26162

【批号】J19IB220671

【用途】本品为菊科植物菊 *Chrysanthemum morifolium* Ramat. 的干燥头状花序的粉末，系供《中国药典》2015 版一部菊花，国家药品监督管理局《国家中成药标准汇编（中成药地方标准上升国家标准部分）》内科气血津液分册五加芪菊类 WS-10448（ZD-0448）-2002 等项下薄层色谱鉴别用。

【展开剂】 甲苯：乙酸乙酯：甲酸：冰醋酸：水=1:15:1:1:2 的上层溶液置紫外光灯 365nm 下检视



1      2      3

1: 菊花（上海源叶）；  
2: 绿原酸；  
3: 菊花（中检院）



上海源叶生物科技有限公司  
Shanghai yuanye Bio-Technology Co., Ltd  
电话: 021-61312973 传真: 021-55068248  
网址: [www.shyuanye.com](http://www.shyuanye.com)  
邮箱: [shyysw@sina.com](mailto:shyysw@sina.com)

---

【储存】阴凉干燥处。

【生产日期】2023-07-19

【有效期】本公司标准物质不设具体有效期，按照规定条件保存的标准物质，在本公司发布停用通知前有效。

