



上海源叶生物科技有限公司
Shanghai yuanye Bio-Technology Co., Ltd
电话: 021-61312973 传真: 021-55068248
网址: www.shyuanye.com
邮箱: shyysw@sina.com

牛转铁蛋白 (饱和铁形态, 冻干粉末, 细胞培养级别)

Transferrin, Bovine Holo Form, Powder

Iron Rich, Cell Culture Grade

产品介绍:

转铁蛋白是血浆中主要的铁传递蛋白, 为细胞分化和细胞代谢提供所需的铁。研究发现所有的细胞生长都离不开转铁蛋白。不但维持正常的细胞代谢依赖于以生物活性形态存在的铁, 铁还是一些酶的辅助因子, 比如 RNA 聚合酶, DNA 合成酶。同时也是血红蛋白的重要组成部分。

转铁蛋白是血浆糖蛋白, 从血浆中分离而来, 牛转铁蛋白以两种分子形态存在, 分子量分别为 74KD 和 78KD。每个转铁蛋白分子通过 C 端和 N 端结构位点可以结合两分子铁离子, 所以转铁蛋白以三种形态存在: 脱铁 (不结合铁离子), 饱和铁 (结合两分子铁离子) 和部分饱和, 在生理情况下, 转铁蛋白分子仅有 1/3 被铁饱和。

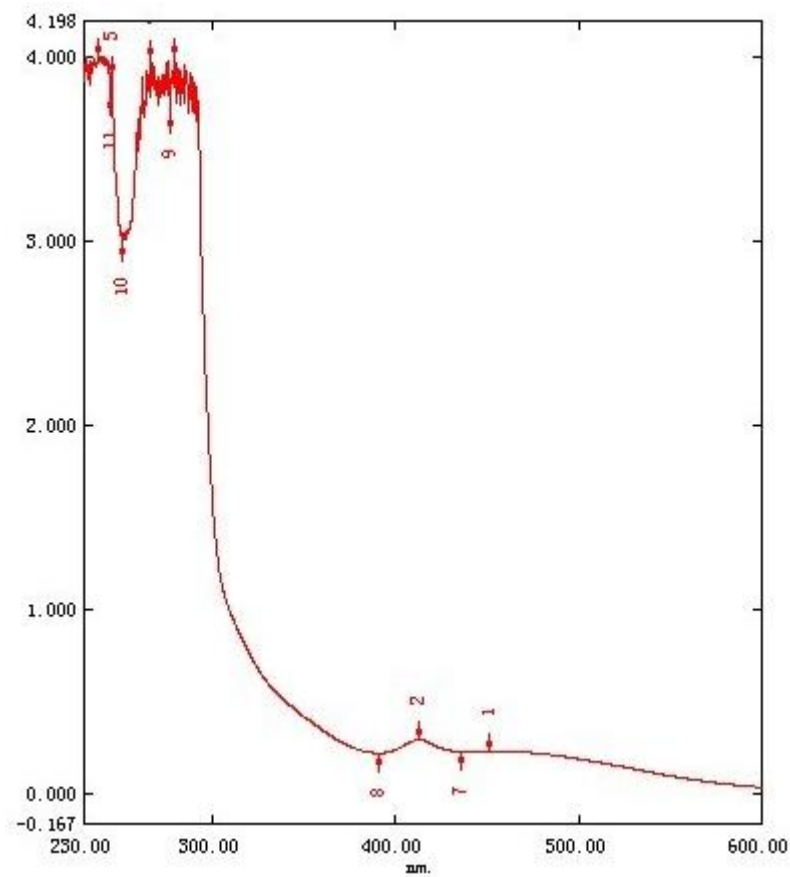
使用说明:

转铁蛋白对于绝大部分细胞系在无血清培养基中生长是必需的, 研究表明饱和铁形态的转铁蛋白对于促进细胞生长是最有效的形态。对于杂交瘤, 黏连细胞和悬浮细胞系, 在细胞培养过程中, 应保持培养基中转铁蛋白浓度在 0.5-100 μ g/ml。针对不同的细胞系, 需要选择最合适的浓度。

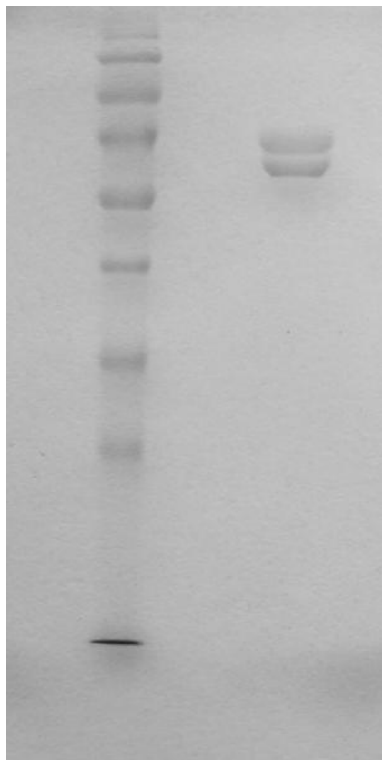
转铁蛋白冻干粉需要保存在冷藏状态下, 使用之前再溶解。一般用 PBS 或者其它合适的溶剂在室温下将转铁蛋白冻干粉溶解成储液, 浓度在 0.5-2.0mg/ml, 然后用无菌滤膜进行过滤, 滤液可在无菌条件下 2-8 $^{\circ}$ C 保存 30 天。

质量控制:

产品质量从源头开始控制, 牛血浆从正规农场定制, 进行正规的检验检疫。经过多步色谱纯化得到的转铁蛋白, 需进行 60 $^{\circ}$ C, 10h 的病毒灭活, 然后用 0.1 μ m 滤膜过滤。产品最后要进行包括纯度, 内毒素, 酸碱度, 铁含量, 水分, 微生物限度等检查, 以确保产品符合细胞培养要求。



附图 1、转铁蛋白的扫描图谱



附 2、转铁蛋白 SDS-PAGE 图谱, 1 为 marker, 2 为转铁蛋白